

STOPP

Haarausfall*



* erblich bedingt

STARTE

Haarwachstum

Minoxicutan®

Wirkstoff: Minoxidil

- ✓ Haarwachstum wird angeregt
- ✓ Haardichte und -dicke werden gefördert
- ✓ Klinisch getestet sowie leitliniengerechte Therapie**

www.minoxicutan.de

** EU-S3-Leitlinie androgenetische Alopezie

Die günstige
Alternative

Dermapharm AG
Kompetenz hautnah





Inhalt

Haarausfall – ein weit verbreitetes Leiden.....	3
Die 4 Phasen des Haarwachstums.....	4
So verläuft erblich bedingter Haarausfall.....	5
Es lichtet sich //	
Werden Sie aktiv – mit Minoxicutan®	6
Einfache Anwendung.....	8
Gut zu wissen.....	9
Dauerhaft schönes Haar.....	10–11

Haarausfall - ein weit verbreitetes Leiden

Volles und glänzendes Haar ist ein Symbol für Attraktivität und Vitalität. Der Verlust der Haarfülle im Laufe der Zeit kann für viele Betroffene zu einer Herausforderung werden. Fakt ist: 20–30 % der Frauen und fast jeder zweite Mann in Deutschland sind von erblich bedingtem Haarausfall betroffen. Der medizinische Fachbegriff hierfür lautet androgenetische Alopezie.

Die Lösung: **Minoxicutan®** mit dem bewährten Wirkstoff Minoxidil stoppt den anlagebedingten Haarausfall und stimuliert das Haarwachstum. Dauerhaft und unkompliziert in der Anwendung, lässt **Minoxicutan®** bei Frauen und Männern neue Haare wachsen und verhilft zu mehr Haarfülle.

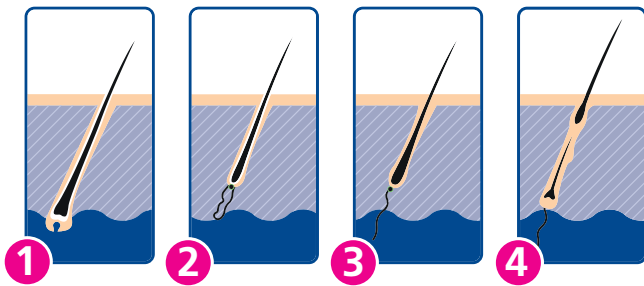


Wann spricht man von Haarausfall?

Es ist normal, täglich bis zu 100 Haare zu verlieren, solange der Haarausfall gleichmäßig über den gesamten Kopf verteilt ist. Wenn jedoch der Haarverlust auf bestimmte Bereiche wie die seitlichen Schläfen oder den Scheitel beschränkt ist, ist es wichtig, schnellstmöglich etwas dagegen zu tun.

Die 4 Phasen des Haarwachstums

Um erblichen Haarausfall besser zu verstehen, ist es hilfreich zu wissen, was in den vier Phasen des gesunden Haarwachstums passiert:



1. Wachstumsphase – Dauer 2–6 Jahre

Über einen Zeitraum von 2 bis 6 Jahren wächst eine Haarwurzel monatlich ca. 1 cm. Etwa 85 % der Haare sind in der Wachstumsphase.

2. Übergangsphase – Dauer 3–4 Wochen

Nach dem Wachstum erfolgt eine Umstrukturierung der Haarwurzel. Bis zu 1 % der Haare befinden sich in der Übergangsphase.

3. Ruhephase – 3–5 Monate

Während dieser Phase verbleibt das Haar noch in der Wurzel, während gleichzeitig ein neues Haar entsteht. Durch das nachwachsende Haar fällt das alte Haar aus.

4. Eine neue Wachstumsphase beginnt.

FRAUEN



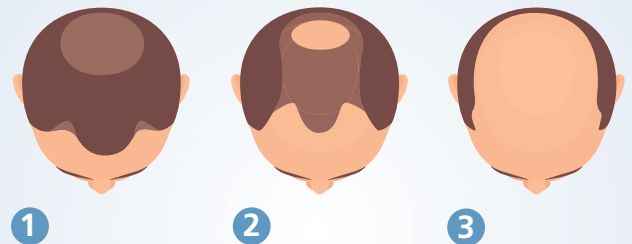
Grad 1: Die Haare im Scheitelbereich werden dünner.

Grad 2: Schütteres Haar lichtet sich zunehmend.

Grad 3: Zuletzt werden lichte Stellen am Oberkopf sichtbar. Der Stirnansatz bleibt jedoch erhalten.

Verlauf von erblich bedingtem Haarausfall

MÄNNER



Grad 1: Haaransatz weicht zurück und Hinterkopf beginnt sich zu lichten.

Grad 2: Haare am Hinterkopf lichten sich – eine kahle Stelle entsteht.

Grad 3: Geheimratsecken und kahle Stelle gehen ineinander über.

Werden Sie aktiv - mit Minoxicutan®!

Bei erblich bedingtem Haarausfall bilden sich die Blutgefäße der Haarwurzel zurück. Dies führt dazu, dass die Haarfollikel weniger Nährstoffe erhalten und sich das Haarwachstum verlangsamt. Dadurch verkürzt sich die Wachstumsphase, und die Ruhephase verlängert sich. Das Resultat: Die Haare werden schwächer und fallen früher aus.

Im Laufe der Zeit wird das Haar sichtbar dünner und schütter. Es zeigen sich typische Symptome von erblich bedingtem Haarausfall.

Frauen und Männer können gleichermaßen betroffen sein.

Bereits bei den ersten Anzeichen von Haarausfall sollten Sie aktiv werden. Je früher Sie mit der Anwendung von **Minoxicutan®** beginnen, desto größer ist die Chance auf Erfolg.

Minoxicutan® stoppt erblich bedingten Haarausfall bei Frauen und Männern

Minoxicutan® Männer und **Minoxicutan® Frauen**, beide mit dem bewährten Wirkstoff Minoxidil, regen die Durchblutung der Kopfhaut an und fördern die Nährstoffversorgung der Haarfollikel, was für das gesunde Wachstum der Haare essenziell ist. Durch **Minoxicutan®** wird das Haar gestärkt und das Wachstum nachweislich gefördert. Bereits nach 3 bis 4 Monaten sind bei regelmäßiger Anwendung weniger Haarausfall und mehr Haarwachstum und Haarfülle erkennbar. Unkompliziert und schnell werden die Haare dichter und voller – und das dauerhaft!

DIE DOSIERUNG

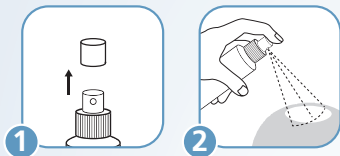
- 2 x täglich, am besten morgens und abends* 1 ml auf die betroffenen Stellen der Kopfhaut auftragen. Bitte überschreiten Sie die angegebene Menge nicht.
- Für die Dosis von 1 ml werden 6 Sprühstöße benötigt.



* Tipp: Verwenden Sie **Minoxicutan®** idealerweise ca. 2 Stunden vor dem Zubettgehen. So vermeiden Sie die Verteilung auf dem Kopfkissen und den potenziellen Kontakt mit der Gesichtshaut, was zu vermehrtem Haarwuchs im Gesicht führen kann.

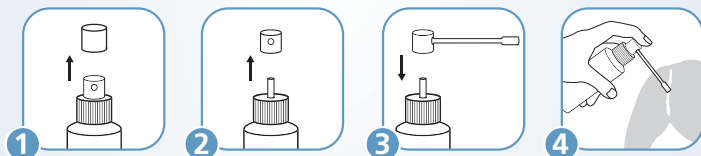
EINFACHE ANWENDUNG – nur 2 x täglich zu Ihrer gewohnten Haarpflege

Pumpsprüh-Applikator - zur großflächigen Anwendung



1. Kappe abnehmen
2. Im Bereich des Haarverlusts direkt auf die trockene Kopfhaut sprühen

Sprühkopf mit verlängerter Spitze - zur kleinflächigen Anwendung



1. Kappe abnehmen
2. Kleinen Sprühkopf abnehmen
3. Den Sprühkopf mit der verlängerten Spitze aufsetzen
4. Im Bereich des Haarverlusts direkt auf die trockene Kopfhaut sprühen

Massieren Sie **Minoxicutan**® nach jedem Sprühen sanft auf den betroffenen Stellen ein und vermeiden Sie das Einatmen von Sprühdämpfen.

Gut zu wissen

- **Minoxicutan**® nur auf die trockene Kopfhaut auftragen.
- **Minoxicutan**® mit den Fingerspitzen sanft auf der betroffenen Stelle verteilen.
- Die Hände nach dem Auftragen waschen.
- Sie können Ihre Haare nach dem Auftragen von **Minoxicutan**® wie gewohnt frisieren.
- Nach dem Auftragen sollten Sie die Kopfhaut für ca. 4 Stunden trocken halten.
- Um die besten Ergebnisse zu erzielen, ist es wichtig, **Minoxicutan**® in Ihre tägliche Haarpflege-Routine zu integrieren und kontinuierlich anzuwenden.

Was Sie sonst noch tun können:

Sanfte Haarpflege: Verwenden Sie milde Shampoos und trocknen Sie Ihre Haare sanft, ohne zu rubbeln.

Kopfhautmassage: Regen Sie die Durchblutung an und fördern Sie so die Nährstoffversorgung Ihrer Haarwurzeln.

Gesunde Ernährung: Nährstoffreiche Lebensmittel wie Nüsse, Fisch, Bohnen, Linsen und Vollkornprodukte fördern die Haargesundheit.



Dauerhaft schönes Haar

Schnell und unkompliziert:

Durch eine konsequente Anwendung von **Minoxicutan®** zweimal täglich über einen Zeitraum von ca. vier Monaten können Sie erste Erfolge deutlich sehen: mehr Haarwachstum und Haarfülle.

Zunächst erscheinen die ersten Haare fein und hell, doch im Verlauf der Behandlung können sie an Dichte, Farbintensität und Stärke gewinnen.

Minoxicutan® stoppt den Haarausfall

Um die besten Ergebnisse zu erzielen, ist es wichtig, **Minoxicutan®** in Ihre tägliche Haarpflege-Routine zu integrieren und kontinuierlich anzuwenden.

Bleiben Sie dran!



Testen
Sie jetzt



Minoxicutan®	PZN
Frauen 20 mg/ml Spray	
60 ml	12724737
3 x 60 ml	12724743
Männer 50 mg/ml Spray	
60 ml	12724766
3 x 60 ml	12724795

Weitere Informationen
finden Sie hier:



www.minoxicutan.de

Minoxicutan® Frauen 20 mg/ml Spray zur Anwendung auf der Kopfhaut. Wirkstoff: Minoxidil. **Anwendungsgebiet:** stabilisiert den Verlauf der androgenetischen Alopezie bei Frauen (charakteristische anlagebedingte diffuse Kopfhhaarverdünnung im Parietalbereich) und fördert das Haarwachstum und kann so dem Fortschreiten dieser Alopezie entgegenwirken.

Minoxicutan® Männer 50 mg/ml Spray zur Anwendung auf der Kopfhaut. Wirkstoff: Minoxidil. **Anwendungsgebiet:** stabilisiert den Verlauf des anlagebedingten Haarverlustes (androgenetische Alopezie) im Tonsurbereich der Kopfhaut von 3 – 10 cm Durchmesser bei Männern zwischen 18 und 49 Jahren und kann so dem Fortschreiten der androgenetischen Alopezie entgegenwirken. Beginn und Ausmaß der Wirkung können individuell unterschiedlich sein und sind nicht vorhersehbar.

Warnhinweis für beide Produkte: Enthält Propylenglycol (E 1520). Enthält leicht entzündlichen Ethanol. Vermeiden Sie Feuer, Flammen oder Rauchen, bis das Spray getrocknet ist. Übermäßiger Haarwuchs bei Kindern nach versehentlicher topischer Exposition gegenüber Minoxidil. Stand: 10/2024.

Zu Risiken und Nebenwirkungen lesen Sie die Packungsbeilage und fragen Sie Ihre Ärztin, Ihren Arzt oder in Ihrer Apotheke.

Stand: 10/2024 · WM01413

Dermapharm AG
Kompetenz hautnah

Lil-Dagover-Ring 7
82031 Grünwald
www.dermapharm.de

Entwickelt & hergestellt in
Deutschland